

Estado de suministro,
Recocido
máx. 250 HB

Análisis, %
C 0,50
Cr 7,80
Mo +
V +

Conductividad
térmica,
350°C; 27,8 W/m·°C

Descripción y propiedades

Acero para trabajo en frío en el que destaca su alta tenacidad combinada con una resistencia al desgaste suficientemente buena. Posee igualmente buena resistencia a la compresión y puede considerarse un acero de choque.

Resulta un acero muy adecuado para combatir roturas donde 1.2379 resulta insuficiente por pobre y se exigen grandes producciones o se dan herramientas de geometría compleja o delicada con riesgo de rotura.

De uso también en procesos en caliente.

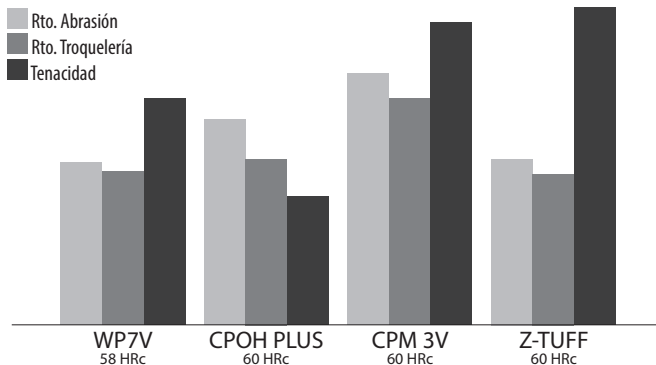
Resulta adecuado su uso en combinación con recubrimientos de superficie PVD y nitruración por plasma, ésta última favorece la resistencia al desgaste y a la compresión.

Aplicaciones

Prensado en caliente de chapas de alta resistencia.

Corte de chapas de grandes espesores, >5 mm.

Punzonado, doblado, estampado, troquelado.



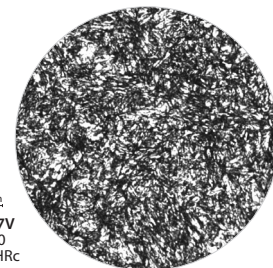
Tratamientos

- _ Distensionado, recomendado 600-650°C x2h permanencia.
- _ Precalentamientos, ~650°C 30 seg/mm. y ~850°C 1 min/mm.
- _ Austenización, 35 min. + 40"/mm. de espesor
- _ Tiempo de revenido, 2 horas como mínimo para espesores hasta 20 mm. y 3 min/mm para espesores superiores a 20 mm.
- _ En caliente es imprescindible precalentar la herramienta a 300°C o se incurrirá en tensiones del siguiente grado, $Kp/mm^2 (p) = E \cdot \alpha \cdot \Delta T = \sim 0,24 \cdot \Delta T$

Tabla de tratamiento

Austenización 1070-1090°C, aceite/gas/baño caliente

°C	HRC	Tenacidad (J) Izod
revenido		
520	58	85
540	57	170
600	55,5	185
650	49	-
Austenización:	35'+40"/mm	
Nº revenidos:	x(2-3)	



Medidas en programa de suministro*
(mm)

● **Redondo**

22 26 31 36 41 46 51 55 61 65 75 81
86 91 95 105 120 130 145 160 180 225 245 285

■ **Cuadrado**

Consultar

■ **Plano**

350 x 40-45-50-55-60-65-70-80-100-120
400 x 110-200-300
500 x 80-100-120-130-150-180-200-215-230-250-325
600 x 200-215-300-360-400
800 x 200-250-300

Otros formatos,

- _ Bloques templados para electroerosión EDM
- _ Anillos forjado y laminados
- _ Piezas forjadas bajo plano

* Las medidas indicadas son parcialmente disponibles en almacén de cromova.
Programa y otras medidas especiales son disponibles desde almacén central de Dörrenberg o nueva fabricación. Sujeto a modificación. Consulte disponibilidad.