

UNE
F5213W.-Nr.
1.2436DIN
X210CrW12AFNOR
Z200CW12AISI
D6Estado de
suministro,
Recocido,
max. 250 HBConductividad
térmica,
400°C
23 W/m°CAnálisis, %
C 2,10
Cr 12,00
W 0,80

QR-WEBLINK

Descripción y propiedades

CPW es un acero de trabajo en frío de alta templabilidad, tenacidad y resistencia al desgaste adhesivo y abrasivo.

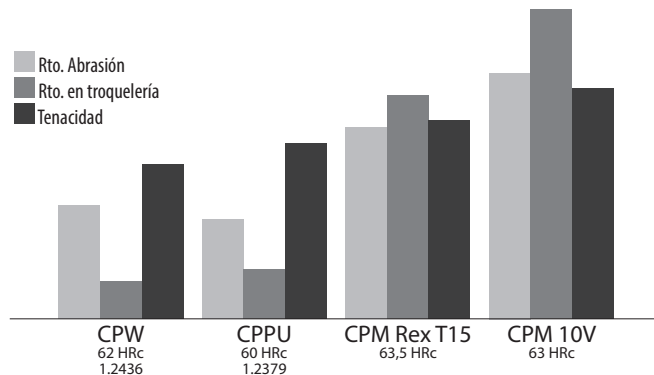
Aplicaciones

Se utiliza especialmente como una opción económica en aplicaciones de corte donde hay alto desgaste abrasivo, sean corte de chapa magnética hasta 3 mm., cobres, latones, aluminio y aceros.

Adecuado en industrias muy abrasivas como cerámica y vidrio. En el campo siderúrgico de uso en rodillos de laminado y perfilado de chapa.

Husillos para compresión de gases.

No resulta un acero adecuado para procesos de tratamiento superficial ni procesos en los que intervenga la electroerosión.



Tratamientos

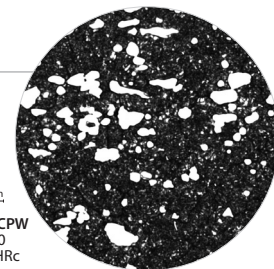
- _ Distensionado, recomendado 650°C x2h permanencia.
- _ Precalentamientos, ~650°C 30 seg/mm., y ~850°C 1 min/mm. 60 seg/mm.
- _ Austenización, ver tabla.
- _ Tiempo de revenido, 2 horas como mínimo para espesores hasta 20 mm. y 3 min/mm para espesores superiores a 20 mm.
- _ No es un acero adecuado para recubrimientos de superficie y tratamientos superficiales.

Tabla de tratamiento

Austenización y revenidos, gas, aceite o baño 500-550°C

° C revenido	960°C HRC	Tenacidad CCN (J)	% cambio dimensional
180	63	21	+0,03
220	62	23	
260	61		0
300	60		
420	59	21	-0,04
460	59		
500	58		
520	55		
560	52		+0,06
600	47,5		

Austenización 20'+30"/mm.
Nº revenidos: x(2-3)



Medidas en programa de suministro*

(mm)

● Redondo

21 26 31 36 41 46 50,5 56 61 66 71
 76 81 86 91 96 102 106 112 116 122 132
 143 153 163 173 183 193 203 213 223 233 243
 253 263 273 283 303 313 323 333 353 363 373
 383

■ Cuadrado

Consulte sus necesidades.

■ Plano

70 x 20
 80 x 15-20-25-40
 90 x 20
 100 x 20-30
 120 x 20-25
 150 x 15-20-25
 160 x 20
 200 x 20-25-40
 220 x 20-25
 600 x 20-30-40-50-60-70-80-100-120-150-180

■ Planos mecanizados B-FINISH

Solicite programa de medidas.

* Las medidas indicadas son parcialmente disponibles en almacén de cromova.
 Programa y otras medidas especiales son disponibles desde almacén central de Dörrenberg o nueva fabricación. Sujeto a modificación. Consulte disponibilidad.