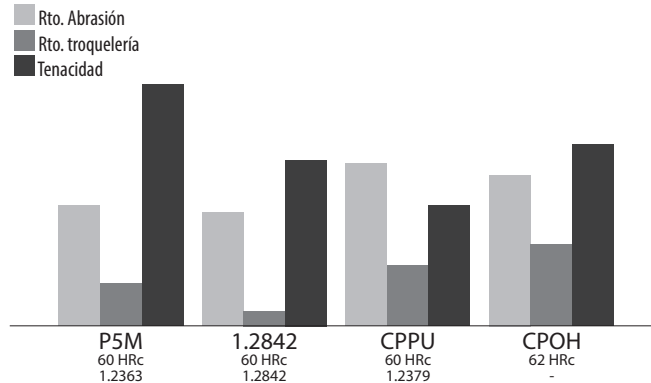


UNE
F5227W-Nr.
1.2363DIN
X100CrMoV5Estado de
suministro,
Recocido
máx. 241 HBConductividad
térmica,
400°C
26,9 W/m°CAnálisis, %
C 1,00
Cr 5,30
Mo 1,10
V 0,25**Descripción y propiedades**

Acero dúctil de trabajo en frío de aleación media con contenido de carbono 1%, buena templabilidad a durezas elevadas hasta espesor 100 mm., estabilidad dimensional, excelente resistencia a la compresión, buena tenacidad y moderada resistencia al desgaste.

Aplicaciones

Cizallas, cortantes de estampación, curvadores, rodillos curvadores, mandrinos pilger en frío, moldeo de plástico, troqueles de estampado.

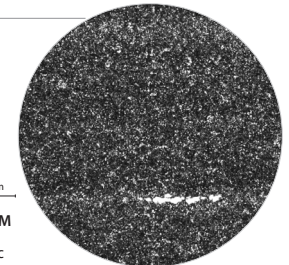
**Tratamientos**

- _ Distensionado, recomendado 600-650°C x2h permanencia.
- _ Precalentamientos, ~400°C 30 seg/mm., ~650°C 1 min/mm., ~850°C 1 min/mm.,
- _ Austenización, ver tabla.
- _ Tiempo de revenido, 2 horas como mínimo para espesores hasta 20 mm. y 3 min/mm para espesores superiores a 20 mm.
- _ La plasma-nitruración favorece la resistencia al desgaste, compresión y oxidación-corrosión. (con revenidos >500°C).

Tabla de tratamiento**Austenización y revenidos**

° C revenido	980°C HRc	Tenacidad CCN (J)	% cambio dimensional
200	61	58	(0,01)
250	60	56	
300	59	-	(-0,03)
350	58	-	
450	58	45	
500	57	60	(-0,03)
520	56	57	

Austenización 30'+35"/mm.

Nº
revenidos: x(2)

Medidas en programa de suministro*
(mm)

● **Redondo**

12	25	27	31	32	36	40	41
46	51	56	61	66	71	76	81
86	91	96	102	112	122	132	142
152	162	172	182	192	202	212	222
232	242	252	262	282	302		

■ **Plano**

Disponible en espesores:

25	25	30	35	40	45	50	60	65
70	75	80	90	100	110	120	300	

* Las medidas indicadas son parcialmente disponibles en almacén de cromova.
Programa y otras medidas especiales son disponibles desde almacén central de Dörrenberg o nueva fabricación. Sujeto a modificación. Consulte disponibilidad.