

UNE
F5317W.-Nr.
1.2343DIN
X37CrMoV5-1AISI
H11AFNOR
Z38CDV5Estado de
suministro,
Recocido,
max. 230 HBConductividad
térmica,
350°C
27,6 W/m°CAnálisis, %
C 0,38
Si 1,10
Mn 0,40
Cr 5,00
Mo 1,30
V 0,40

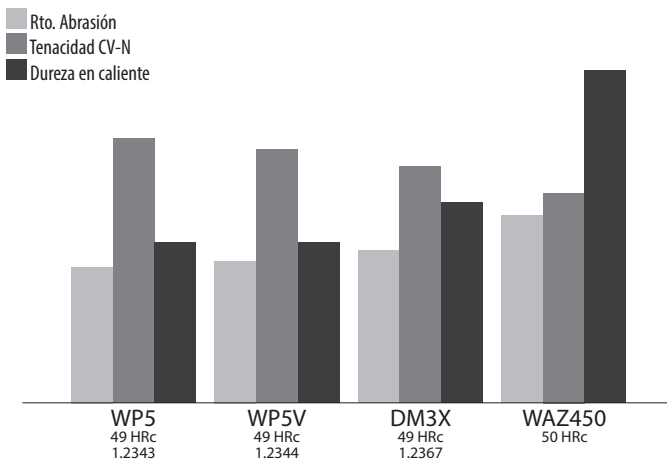
QR-WEBLINK

Descripción y propiedades

WP5 es un acero para trabajo en caliente que posee gran tenacidad y alta resistencia al calor con muy buena conductividad térmica admitiendo alta refrigeración.

Aplicaciones

Se aplica principalmente en moldes de inyección de metales, sean aluminio, magnesio o aleaciones de zinc, extrusión, contenedores, cilindros y rodillos de laminación, forja. En frío se usa también como punzones, matrices o cizallas que precisan de alta tenacidad flexiva.



Tratamientos

- _ Distensionado, recomendado 650°C x2h permanencia.
- _ Precalentamientos, ~650°C 30 seg/mm., ~900°C 1 min/mm.
- _ Austenización, ver tabla. 20 min + 30"/mm.
- _ Tiempo de revenido, 2 horas como mínimo para espesores hasta 20 mm. y 3 min/mm para espesores superiores a 20 mm.
- _ Para recubrimientos CVD se requiere temple en vacío.
- _ La plasma-nitruración favorece la resistencia al desgaste, compresión y oxidación-corrosión.
- _ En caliente es imprescindible precalentar la herramienta a 300°C o se incurrirá en tensiones del siguiente grado, $Kp/mm^2 (p) = E \cdot \alpha \cdot \Delta T \approx 0,24 \cdot \Delta T$

Tabla de tratamiento

Austenización y revenidos

°C	1010°C	1020°C	1040°C
revenido	HRc	CV-N (J)	HRc
350	52	32	52
500	54		54
535	53	17	53
550	52		53
565	51,5	24	52,5
575	50,5		51
600	47	31	47,5
620	42		42,5
650	38		38,5
675	34		35
700	31		31

Medidas en programa de suministro* (mm)

● Redondo, según medidas disponible EFS/ESU/DGM

16	18	20,5	25,5	30,5	35,5	41	46
51	56	61	65	66	71	76	81
86	91	96	101,5	106	112	116	122
132	136	142	146	152	155	162	172
182	187	192	195	202	203	208	212
213	222	232	242	242,5	252	262	272,5
282	292	302	312	322	323	333	343
352	353	362	363	378	382	383	403
413	423	413	423	433	453	463	478
484	493	503	513	523	533	543	553
563	583	603	633	654	658	664	673
705	755	803	855				

■ Plano, según medidas disponible en EFS/ESU

espesores,

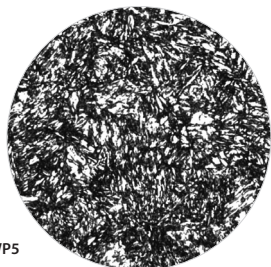
17,5	20,5	25,5	30,5	35,5	40,5	45,5
50,5	55,5	60,5	65,5	70,5	75,5	80,5
85,5	90,5	95,5	100,5	105	110,5	115,5
120,5	125,5	130	135	140	145	150
155	160	165	170	175	180	185
190	195	200	205	215	225	250
275	290	300	325	350	355	375
400	405	455	505	604		

■ Planos mecanizados B-FINISH

Solicite programa de medidas o en el enlace QR,



* Las medidas indicadas son parcialmente disponibles en almacén de cromova.
Programa y otras medidas especiales son disponibles desde almacén central de Dörrenberg o nueva fabricación. Sujeto a modificación. Consulte disponibilidad.



10 μm

DE.WP5
x500
48 HRc