

UNE  
F5603W-Nr.  
1.3343DIN  
HS 6-5-2CAFNOR  
Z90WDCV 06-05-04-02AISI  
M2Estado de  
suministro,  
Recocido,  
max. 265 HBConductividad  
térmica,  
350°C  
27,2 W/m°CAnálisis, %  
C 0,90  
Cr 4,00  
Mo 5,00  
V 1,90  
W 6,40

QR-WEBLINK

### Descripción y propiedades

Se trata de un acero rápido principalmente aplicado en trabajos en frío, que posee una tenacidad similar al común 1.2379, pero con alta resistencia a la compresión en los filos combinada con alta resistencia al desgaste por la dureza de sus carburos y posibilidad de trabajar a durezas altas 59-63 HRC.

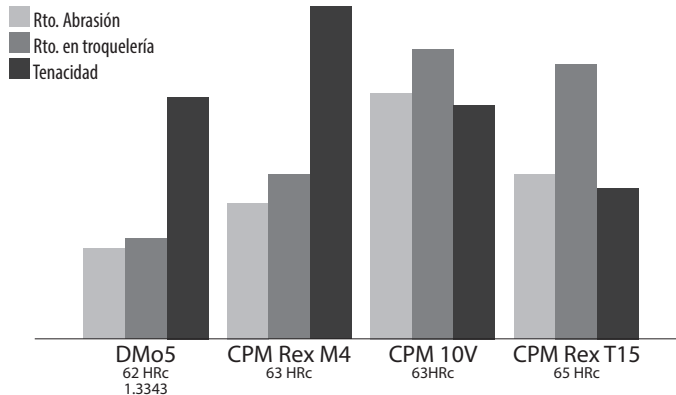
Resulta un acero para una mejor productividad en procesos y más apto para recubrimientos.

### Aplicaciones

En frío suple con mejorado rendimiento al 1.2379, por tanto ideal para todos los trabajos de embutición, conformado, troquelado, corte de chapas, incluso de alta resistencia.

Por su alto revenido resulta adecuado en operaciones en caliente de punzonado y calibrado, así como prensado en caliente de chapas.

De uso universal en herramientas de virutado, brocas, escariadores y brochas entre otros.



### Tratamientos

- \_ Distensionado, recomendado 650°C x2h permanencia.
- \_ Precalentamientos, ~400°C 30 seg/mm., ~850°C 1 min/mm., 1050°C 30 seg/mm.
- \_ Austenización, ver tabla.
- \_ Tiempo de revenido, 2 horas como mínimo para espesores hasta 20 mm. y 3 min/mm para espesores superiores a 20 mm.
- \_ Para recubrimientos CVD se requiere temple en vacío.
- \_ La plasma-nitruración favorece la resistencia al desgaste, compresión y oxidación-corrosión.

### Tabla de tratamiento

#### Austenización y revenidos

° C revenido	1150°C HRC	1165°C HRC	(J) CC-N	1220°C HRC
525	64	65		66
540	64	65,2	29	66,8
550	63,5	65,1		66,8
565	62,6	64,8	32	66
580	61,3	64		65
595	60	62,5	27	64
605	58,4	60,5		62,4
620	57	58		60,9
635				59
650				57
Austenización	25'+35"/ mm.	7'+20"/ mm.		3'+10"/ mm.
Nº revenidos:	x(3-4)	x(3-4)		x(3-4)

Cambio dimensional longitudinal +0,22%, con temple a 1205°C y revenido 540°C

**Medidas en programa de suministro\***  
(mm)

1.3343 DMo5

● **Redondo**

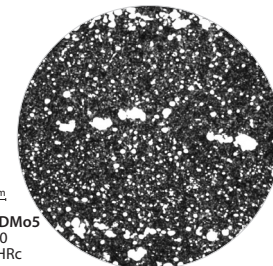
7	8	10	11	12	13	14	15	16	17	18
19	20	21	22	23	24	25	26	27	28	29
30	31	32	33	34	35	36	37	38	39	40
41	42	43	44	45	46	47	48	49	50	51
52	53	55	56	57	58	60	61	62	63	65
66	67	68	70	71	72	73	74	75	76	77
78	79	80	81	82	83	85	87	88	90	91
93	96	98	101	102	103	104	105	106	108	110
113	115	121	123	127	132	138	142	148	153	156
161	163	168	173	178	182	186	193	203	205	207
213	223	228	233	243	253	263	273	283	293	303
313	323	333	343	353	363	373	383	403		

● **Redondo, h9**

8,4	10,4	10,7	11,4	12,2	12,6	12,8	15,4	16,0	17,0	18,5
19,5	20,2	20,5	20,9	21,5	22,5	23,5	24,5	25,5	26,5	27,5
28,5	29,5	30,5	31,2	31,5	36,0	37,5	40,5			

■ **Plano**

30	x	20
35	x	20-25
40	x	20-25-30
45	x	25-30-35
50	x	20-25-30-35-40
51	x	33-38-43-48
60	x	20-30-35-40-45-50
65	x	40-45-60
70	x	30-35-40-50-60
80	x	20-25-30-40-50-60-70
90	x	40-50-60-70
100	x	30-40-50-60-70-80
110	x	50-60-70
120	x	40-50-60-70-80
130	x	70
150	x	40-50-80
160	x	40-60-70
200	x	40-50-60-80
250	x	50-60-80-100-110-120
300	x	40-50-60-70-80
350	x	120-130-140-150-160-170-180-200



■ **Cuadrado**

25	30	35	40	45	50	60	65	70	80
----	----	----	----	----	----	----	----	----	----

■ **Planos mecanizados B-FINISH**

Solicite programa de medida o en el QR:



\* Las medidas indicadas son parcialmente disponibles en almacén de cromova. Programa y otras medidas especiales son disponibles desde almacén central de Dörrenberg o nueva fabricación. Sujeto a modificación. Consulte disponibilidad.