

W.-Nr.
1.2083UNE
F5263DIN
X40Cr14AISI
420AFNOR
Z40C14Estado de
suministro,
Recocido,
max. 241 HBConductividad
térmica,
400°C
24 W/m°CAnálisis, %
C 0,42
Si <1,00
Mn <1,00
Cr 13,00

QR-WEBLINK

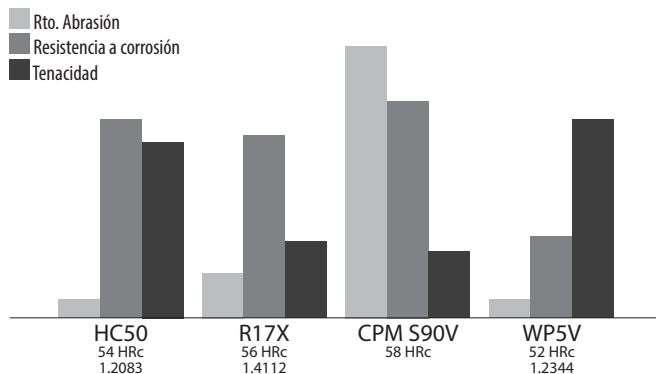
Descripción y propiedades

HC50 es un acero inoxidable para temple que posee un buen pulido, presenta alta resistencia a la corrosión y al desgaste, a la vez que resulta tenaz.

En combinación con la nitruración por plasma y una dureza base de 48 HRc se obtiene una dureza superficial equivalente a 67-72 HRc que permite un recubrimiento posterior de PVD.

Aplicaciones

Moldeo de plásticos agresivos y abrasivos como PVC.
Cortantes en alimentación, química, farmacia, cirugía.



Tratamientos

- _ Distensionado, recomendado 650°C + igualación + 2h de permanencia.
- _ Precalentamientos, ~650°C 30 seg/mm., ~850°C 1 min/mm.
- _ Austenización, ver tabla.
- _ Tiempo de revenido, 2 horas como mínimo para espesores hasta 20 mm. y 3 min/mm para espesores superiores a 20 mm.
- _ La plasma-nitruración favorece la resistencia al desgaste, a la compresión y a la oxidación-corrosión.
- _ La combinación de temple alto y revenido bajo favorece la resistencia a la oxidación.

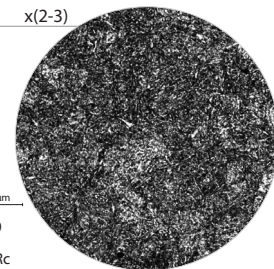
Tabla de tratamiento

Austenización y revenidos

°C revenido	1010°C HRc	1030°C HRc	1050°C HRc
200	55	56	57
300	50	51	52
350	49	51	52
400	51	51,5	53
500	48	49	52
550	38	40	40

Austenización 20'+30"/mm. 20'+30"/mm. 20'+30"/mm.
 Nº revenidos: x(2-3) x(2-3) x(2-3)

100 µm

HC50
x100
52 HRc

Medidas en programa de suministro*
(mm)● **Redondo**

Consulte disponibilidad.

■ **Cuadrado**

Consulte disponibilidad

■ **Plano**

espesores disponibles,

30 40 50 60 70 80 100 120 150 200

■ **Planos mecanizados B-FINISH**

Solicite programa de medidas o en el enlace QR:



* Las medidas indicadas son parcialmente disponibles en almacén de cromova.
Programa y otras medidas especiales son disponibles desde almacén central de
Dörrenberg o nueva fabricación. Sujeto a modificación. Consulte disponibilidad.